

Как начать экспорт опыт Украины



05.11.2019

Почему экспорт?

Основная причина – относительно стабильная цена, позволяющая системно заниматься продажами

Динамика цен на яблоко \$ USD сорт Gala Royal EXW, г.Днепр, Украина

2017		2018		2019	
Украина	Экспорт	Украина	Экспорт	Украина	Экспорт
0,41	0,57	0,30	0,55	0,55	0,60

Направление экспорта

Наиболее перспективным направлением для экспорта яблока мы считаем страны Азии и Ближнего Востока.

Почему?

- Мировая торговля яблоком за последние 5 лет упала на **9 %**
- Импорт яблок со стороны ASEAN вырос на **22%**
- Весь регион Азии и Ближнего Востока рост импорта в натуральном выражении за пять лет составил около **38%**

Что необходимо для экспорта?

А) Востребованные сорта

Gala (хорошо окрашенные клоны)
Red delicious (вытянутый)
Fuji (окрас)
Granny Smith
Клубные сорта: *Pink Lady, Kanzi, Jazz, Ambrozia, Junami*

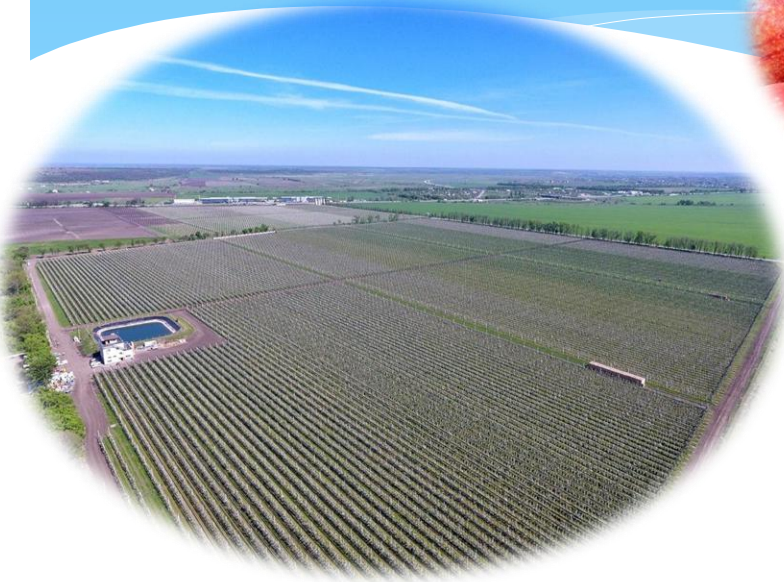
Б) Соответствие международным стандартам качества

OECD, USDA
Extra class Extra fancy
Class 1 Fancy
Class 2 №1

Где мы определяем качество?

1. Preharvest Management
2. Harvest Management
3. Postharvest Management

Качество яблок у
потребителя



Факторы Сада, что мы знаем...

- ✓ Возраст деревьев
- ✓ Качество почвы
- ✓ Климат:
 - влажность/холод => грибок, качество кожуры, качество мякоти
 - сухо /тепло => окрас, scald (окисление кожуры)
- ✓ Стабильное производство (120-140 яблок на 1 м расстояния между деревьями)
- ✓ Баланс урожая, поверхности и качества листьев
- ✓ Борьба с насекомыми и грибками



Preharvest Management by postharvest specialist

1. Оптимальное время сбора урожая
2. Нормальный вегетационный период (листья и плоды)
3. Баланс роста дерева и продуктивности, согласно сезону
 - Контроль завязи фруктов (заморозки во время цветения)
 - Контроль количества плодов на дереве (химический или ручной)
 - Контроль роста дерева(обрезка корней и ветвей)
 - Наличие воды и минералов во фруктах

Preharvest Management by postharvest specialist

4. Сообщите о неоптимальных обстоятельствах до сбора урожая => дополнительное внимание после сбора урожая

Примеры:

- Чрезвычайная влажность во время цветения (инфекции, нет возможности внести минеральные удобрения), плохое начало роста побегов
- Переодичность плодоношения (разная загрузка деревьев в саду, 20-200 плодов на дерево)
- Программы интенсивного удобрения с использованием навоза (доступно в окружающей среде)
- Плохое окрашивание (неоптимальная погода при созревании) => более спелый продукт

Harvest Management

- ❖ Физиологическое качество (= качество хранения)
 - Минеральный баланс
 - Физиологически оптимальное время сбора урожая
- ❖ Коммерческое качество (размер, цвет, вкус, форма)
- ❖ Практичность
 - Погода
 - Доступность людей, занятых сбором урожая, и материалов для сбора урожая.



Определите ваши «качественные» цели

На основе

- Коммерческих аспектов (что требует рынок:)
- Экономических аспектов (поздний сбор урожая, большие размеры ...)
- Физиологические аспекты (возможность хранить ..)
- Потребительские требования (вкус, доступность во времени)
- ???
- ???

Спасибо за внимание!