



**თხილის მსოფლიო  
ბაზარი და  
საქართველოში თხილი  
წარმოების ანალიზი**

ოქტომბერი 2019

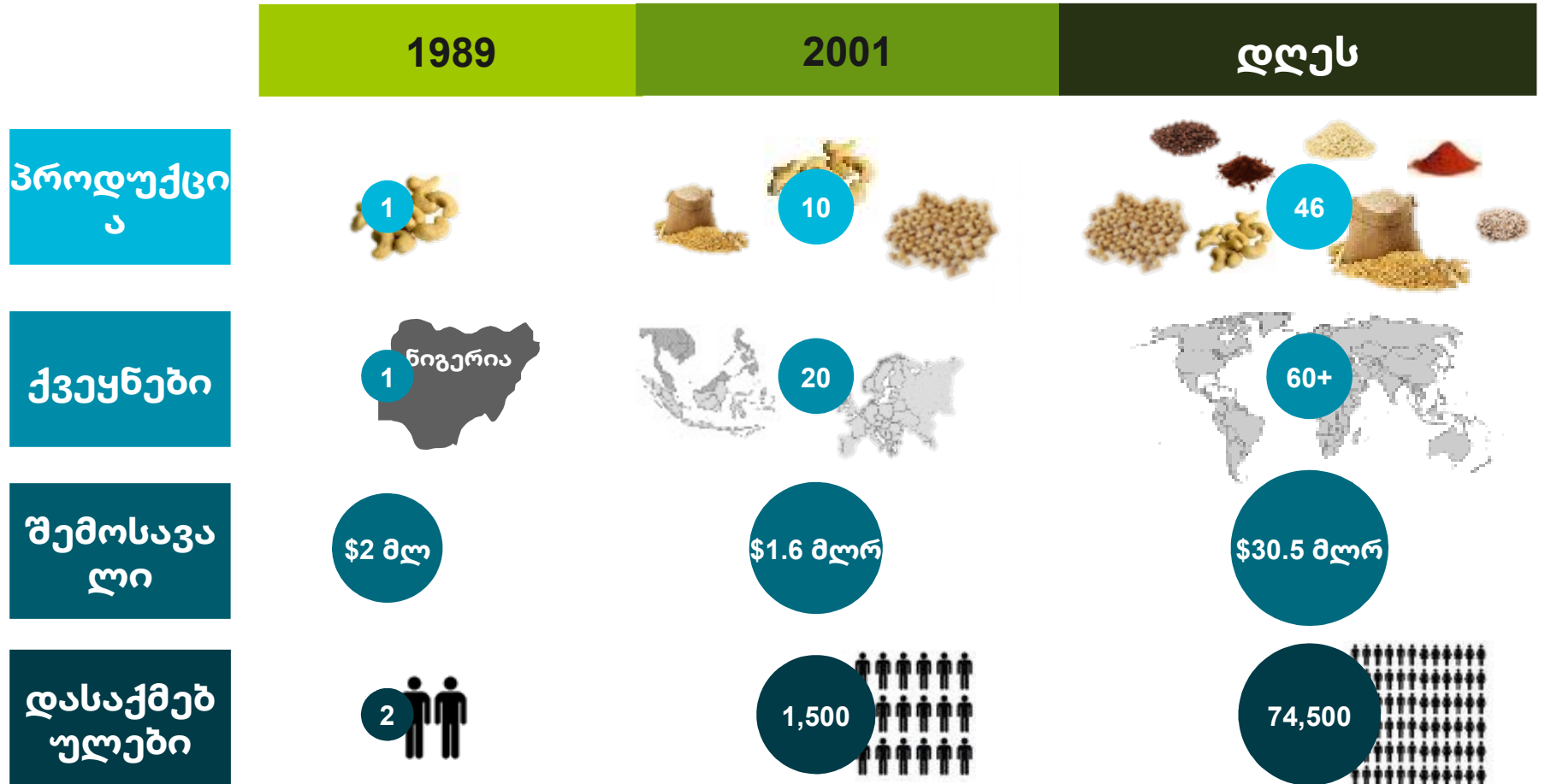


# კომპანიის შესახებ მიმოხილვა

ჩვენ წარმოვადგენთ სურსათისა და სოფლის მეურნეობის წამყვან ბიზნესს, რომლებიც ვახდენთ ნედლეულის მოზიდვას და მის გარდაქმნას 19800 მომხმარებლისთვის სურსათის, ცხოველის საკვების და ბოჭკოს მისაწოდებლად მსოფლიოში.

ჩვენ ვართ ფერმერები	ჩვენ ვართ მიმწოდებლები	ჩვენ ვართ გადამამუშავებლები	ჩვენ ვართ ინოვატორები
<p>საველე და ფერმის ექსპერტები, რომლებიც ვაწარმოებთ <b>16 სხვადასხვა სახის კულტურას 13 ქვეყანაში</b> მასშტაბები გვაძლევს მსოფლიო ბაზრის შესახებ ინფორმაციას, გაზიარებულ ცოდნას და</p>	<p>ვაკავშირებთ მომხმარებელს წყაროებთან ჩვენი <b>4.8 მლ ფერმერთა</b> ქსელის მეშვეობით მთელი წლის განმავლობაში შესყიდვების განხორციელებით, მიკვლევადობით, დასაწყობებით, ლოჯისტიკით, უქალაქო ვაჭრობით</p>	<p>გარდავქმნით ნედლეულს შეკვეთილ ინგრედიენტებად ჩვენს <b>170 ობიექტში</b> ორიენტირებული ვართ უვნებლობაზე, სამართლიანობაზე, ხარისხზე, ეფექტიანობაზე და გარემოზე</p>	<p>ინოვაციის ცენტრები მთელს მსოფლიოში სთავაზობენ დამატებითი ღირებულების გადაწყვეტილებებს ჩვენი მიწოდების ქსელის მეშვეობით ექსპერტული მხარდაჭერა მოიცავს: პროდუქტის ინოვაციას და შეკვეთაზე მორგებას, ციფრულ პროგრამებს და ერთობლივ</p>

# ზრდის 30 წელი



# ჩვენი ბიზნესის პორტფოლიო



## საკვები კაკლოვნები და სანელებლებ

ნუში      ნიორი  
 კეშუ      ხახვი  
 თხილი    ჩილის  
 მიწის      წიწაკა  
 თხილი  
 მწვანელი ფისტა  
     წიწაკა  
 კაკალი  
 პიურები  
 პომიდორი სეზამი



## საკონდიტრ ო და სასმელების ინგრედიენ

კაკაო  
 ყავა



## ძირითადი საკვები პროდუქტები და შეფუთვები

რძის  
 პროდუქტები  
 საკვები ზეთი  
 მარცვლეული და  
 ცხოველის  
 საკვები  
 შეფუთული  
 სურსათი  
 ბრინჯი



## საწარმოო ნედლეული, ინფრასტრუ ქტურა და ლოჯისტიკა

ბამბა  
 რეზინი  
 ხის მერქნის  
 პროდუქტები  
 გაბონის  
 სპეციალური  
 -  
 ეკონომიკურ  
 ი ზონა



## სასაქონლო ო ფინანსურ ი

ფონდები  
 მენეჯმენტი  
 რისკების  
 მენეჯმენტი-  
 გადაწყვეტი  
 ლებები  
 ვაჭრობა და  
 სტრუქტურული  
 რეზული  
 ფინანსები

# ჩვენი მისწრაფებები

## ძირითადი ამოცანა

მაქსიმალურად გავზარდოთ გრძელვადიანი შიდა ღირებულება ჩვენი მეწილეებისთვის



## ხედვა

ვიყოთ ყველაზე უფრო დიფერენცირებული და ღირებულებით მსოფლიო სურსათის და სოფლის მეურნეობის ბიზნესი (2040 წლისთვის)



## მიზანი

წარმოვადგინოთ ახლებურად გლობალური სოფლის მეურნეობა და სურსათის სისტემები



# ჩვენი პორტფოლიო წამყვანი პოზიციები

**საკვები  
კაკლეულის,  
სანელებლების  
და ბოსტნეულის  
ინფრადიენტი**

**საკონდიტრო და  
სასმელების  
ინგრედიენტები**

**ბიოიტადი  
საკვები  
პროდუქტები  
და შეფუთული  
საკვები**

**ინდუსტრიული  
ნედლეული**

- #1 მსოფლიო გამომშრალი ხახვის და ნიორის მომწოდებელი
- #1 მსოფლიო კაშიუს მომწოდებელი
- #1 მსოფლიოს ნუშის მწარმოებელი

- #1 ფოკუსირებული მომწოდებელი კაკაოს მარცვლების და კაკაოს პროდუქტების
- #2 მსოფლიო ყავის მომწოდებელი

- #2 უდიდესი ფქვილის წისქვილი ნიგერიაში და განაში
- #2 მსოფლიოში ბრინჯით მოვაჭრე

- #1 global FSC® certified\* ტროპიკული ტყეების მხარდამჭერი
- #2 ბამბით

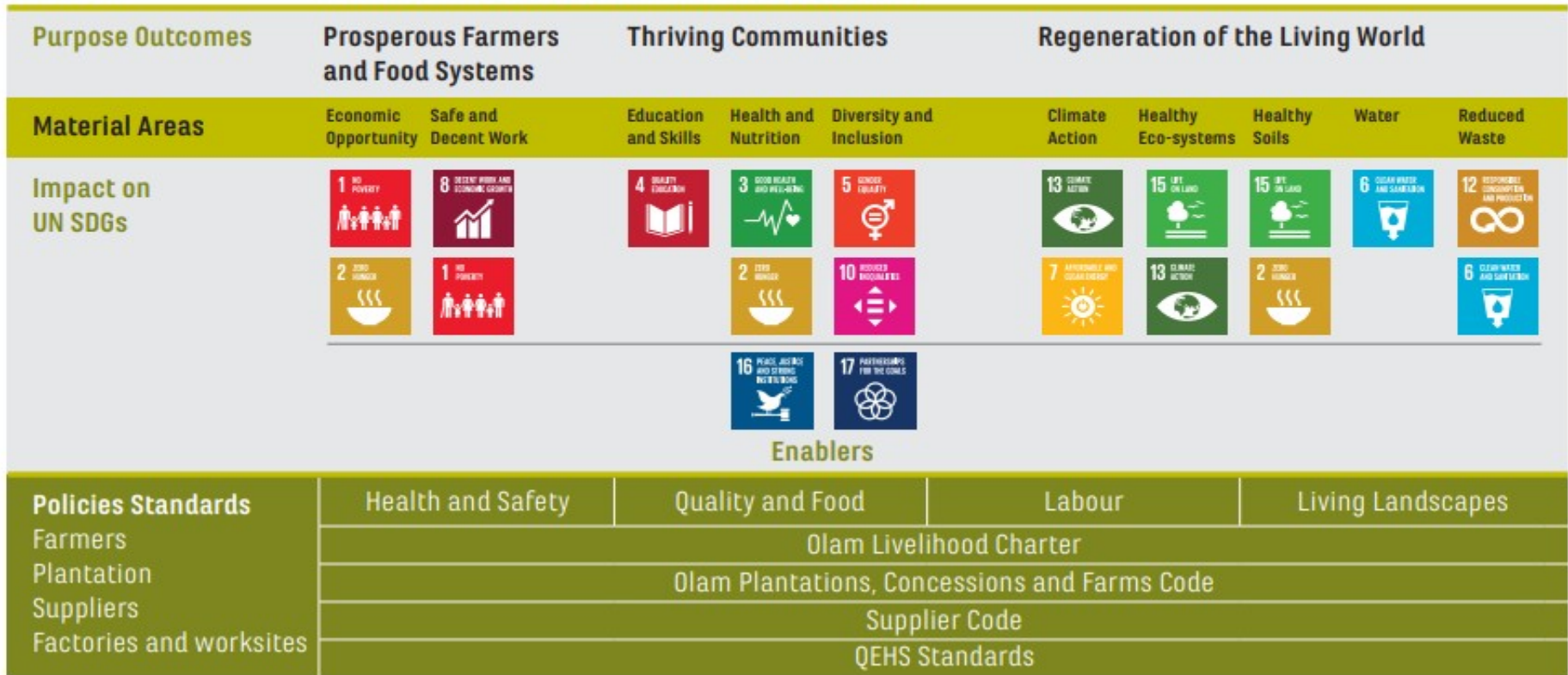


\* CI B Kabo - FSC-C128941; CI B Pokol a - FSC-C014998; CI B Loundongo - FSC-C104637

# მდგრადობის სტრუქტურა

## Our Sustainability Framework

ჩვენს ახალ CR&S სტრუქტურაში, ჩვენ დავაკავშირეთ ჩვენი მიზანი 3 შედეგს, რომელიც გვინდა მივიღოთ, 10 მატერიალურ სფეროსთან, რომელზეც გავაკეთებთ ფოკუსირებას, მათ გავლენას ყოველ ცალკეულ გაეროს მდგრადი განვითარების მიზნებზე და სხვადასხვა პოლიტიკაზე და სტანდარტებზე, რომელზედაც ორიენტირებული ვიქნებით ჩვენს საქმიანობაში.



# At Source

## AtSource

AtSource-ს გააჩნია შესაძლებლობა თვალი ადევნოს პოდუქტის გარემოზე და სოციალურ ზეგავლენას მის გადაადგილების ყველა ეტაპზე - დაწყებული ფერმიდან დამთავრებული ლოჯისტიკამდე და გადამუშავებამდე და მომხმარებლის ქარხნის კარამდე. არსებობს AtSource-ს 3 რეჟიმი დეტალიზაციის და შესაძლებლობების მომხმარებლისთვის.



Customers have direct access to data through a digital dashboard and can use it in their marketing to demonstrate ethical sourcing.



### AtSource

#### Entry Tier

AtSource Entry provides customers with reassurance that suppliers are engaged on responsible sourcing principles and practices under the Olam Supplier Code.

### AtSource+

#### Measurable impact

Over 80 indicators with farmer group level data and programmes improving economic, social and environmental factors.

### AtSource∞

#### Transformational change

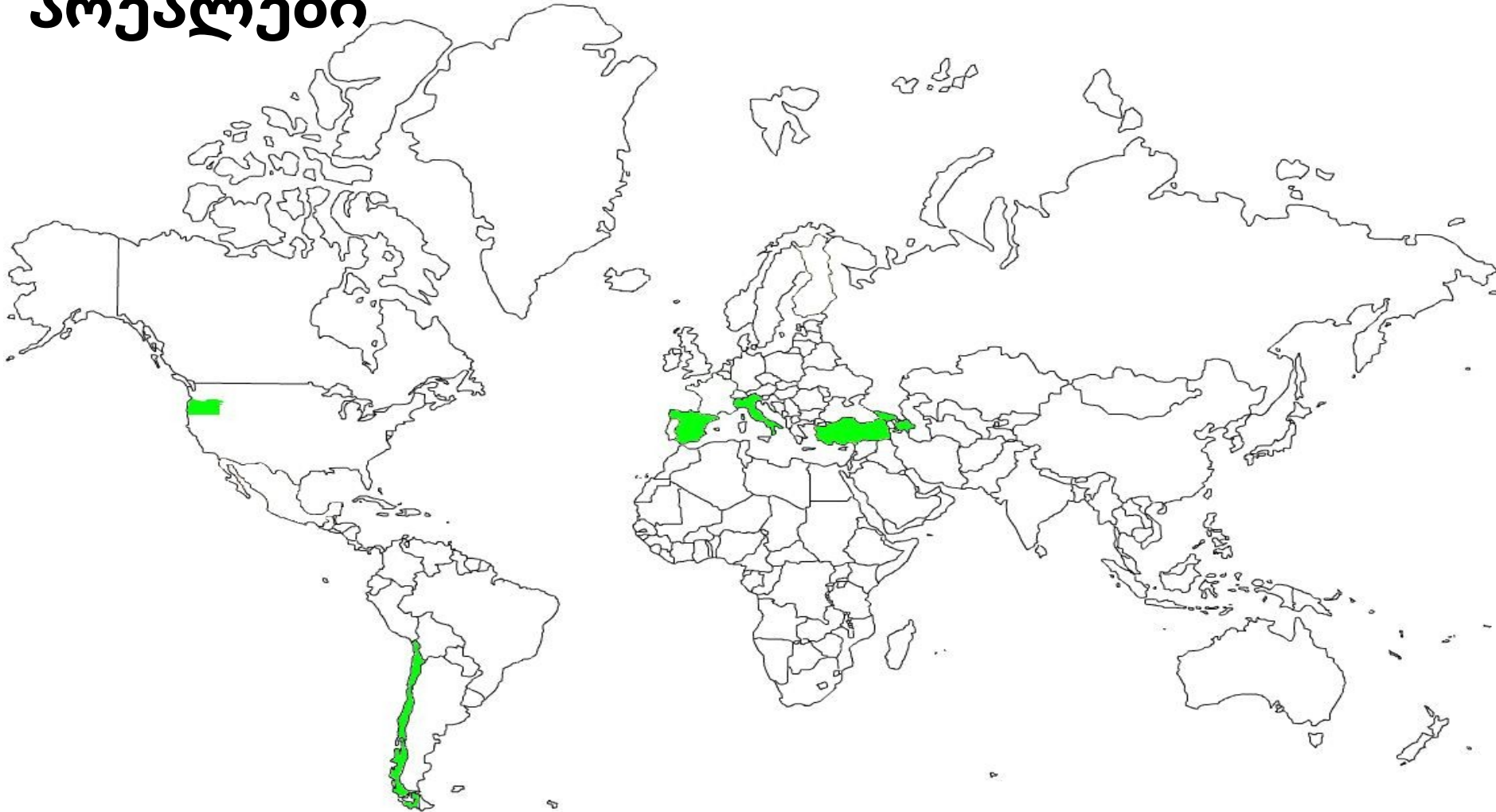
Products are from programmes that seek to deliver a net positive impact at scale, benefiting wider populations and the earth's ecosystems.



# Olam-ის საკვები კაკლოვნები გლობალური კვალი

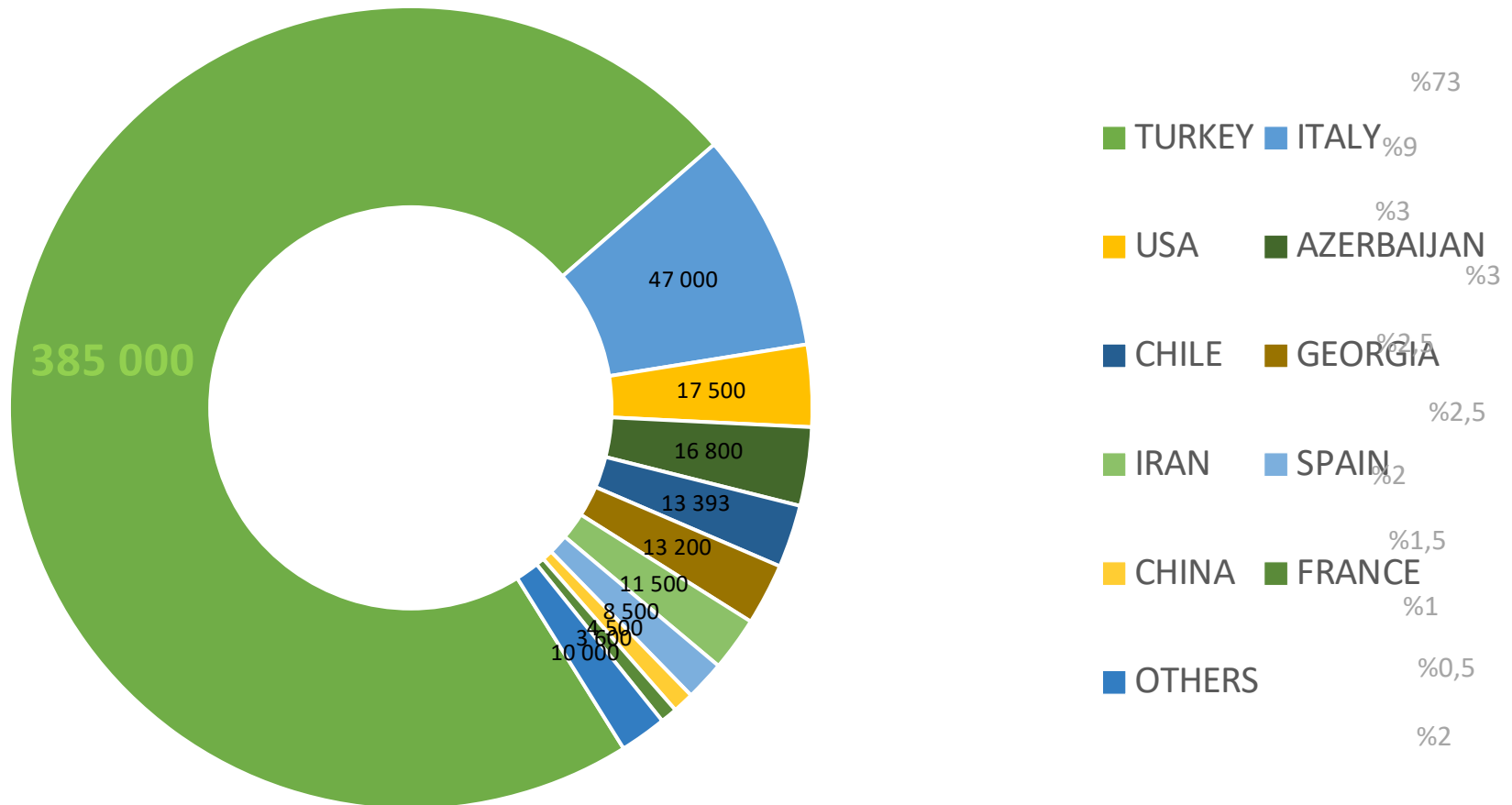


# მსოფლიოში თხილის წარმოების გეოგრაფიული არეალები



# 2019- 2020 თხილის წარმოება მსოფლიოში

შიგთავსის ბაზაზე (მეტრული ტონა)



# თხილის წარმოება მსოფლიოში

შიგთავსის ბაზაზე (მეტრული ტონა)



# თხილის მსოფლო იმპორტი

შიგთავსის ბაზაზე (მერული ტონა)

COUNTRY	2007	2008	2009	2010	2011	2012	2013	2014	2015	2016	2017
Italy**	58,536	54,711	49,154	40,211	44,847	47,395	53,966	59,646	64,204	44,030	66,286
Germany**	61,674	65,144	70,054	67,882	59,921	52,599	66,624	57,151	64,204	61,450	65,924
France	29,318	19,518	15,809	27,894	28,984	28,892	26,997	20,477	22,733	21,068	22,428
Poland	9,833	6,084	6,556	6,987	7,483	10,312	8,842	8,077	11,686	3,704	12,312
Canada	3,291	5,377	4,848	7,910	10,222	11,120	10,123	10,111	12,747	11,376	11,676
Russian Fed.	12,592	13,486	9,022	11,016	13,922	13,179	9,187	11,270	7,018	5,541	10,623
Switzerland	12,065	11,609	10,032	9,482	9,551	8,751	10,037	9,761	8,890	9,448	10,223
Netherlands	8,926	7,371	3,035	3,416	3,511	3,555	3,762	3,742	5,047	3,736	8,006
Belgium	13,741	13,800	6,755	7,536	11,050	6,972	7,303	6,736	5,685	4,986	4,994
USA	4,618	4,749	1,801	2,912	2,227	3,238	4,384	2,634	1,338	2,806	4,184
Spain	5,636	5,745	5,403	5,184	4,748	5,248	5,759	4,301	3,193	2,999	3,414
Brazil	1,375	1,772	2,312	2,321	2,541	2,801	2,385	3,040	3,044	2,650	3,095
Australia	1,695	1,752	1,503	2,333	2,271	2,807	2,923	2,629	2,593	2,839	2,906
China	766	270	504	441	380	667	506	433	2,248	1,728	2,860
Austria	8,379	8,528	2,395	2,599	3,179	2,531	2,889	3,467	2,635	2,249	2,759
Czech Republic	1,599	1,789	1,857	1,754	2,283	1,948	2,494	1,872	1,753	2,671	2,224
UK	6,454	5,166	1,508	2,023	2,150	2,023	2,150	2,112	2,227	2,392	2,200
Mexico	185	213	122	157	197	314	329	1,386	1,953	1,955	1,953
Iraq	106	996	2,376	2,157	2,341	2,167	3,155	2,053	937	1,166	1,918
Egypt	2,565	2,990	2,969	3,896	2,130	3,578	2,773	2,059	1,882	1,832	1,727
Others	47,489	55,790	77,819	24,625	20,773	5,334	11,078	6,465	13,054	18,620	23,604
<b>WORLD TOTAL</b>	<b>290,843</b>	<b>286,860</b>	<b>275,834</b>	<b>232,736</b>	<b>234,711</b>	<b>215,431</b>	<b>237,664</b>	<b>219,422</b>	<b>239,074</b>	<b>209,244</b>	<b>265,316</b>

# თხილის მოხმარება მსოფლიოში ადამიანი/ კგ/ წელი

შიგთავსის ბაზაზე (მეტრული ტონა)

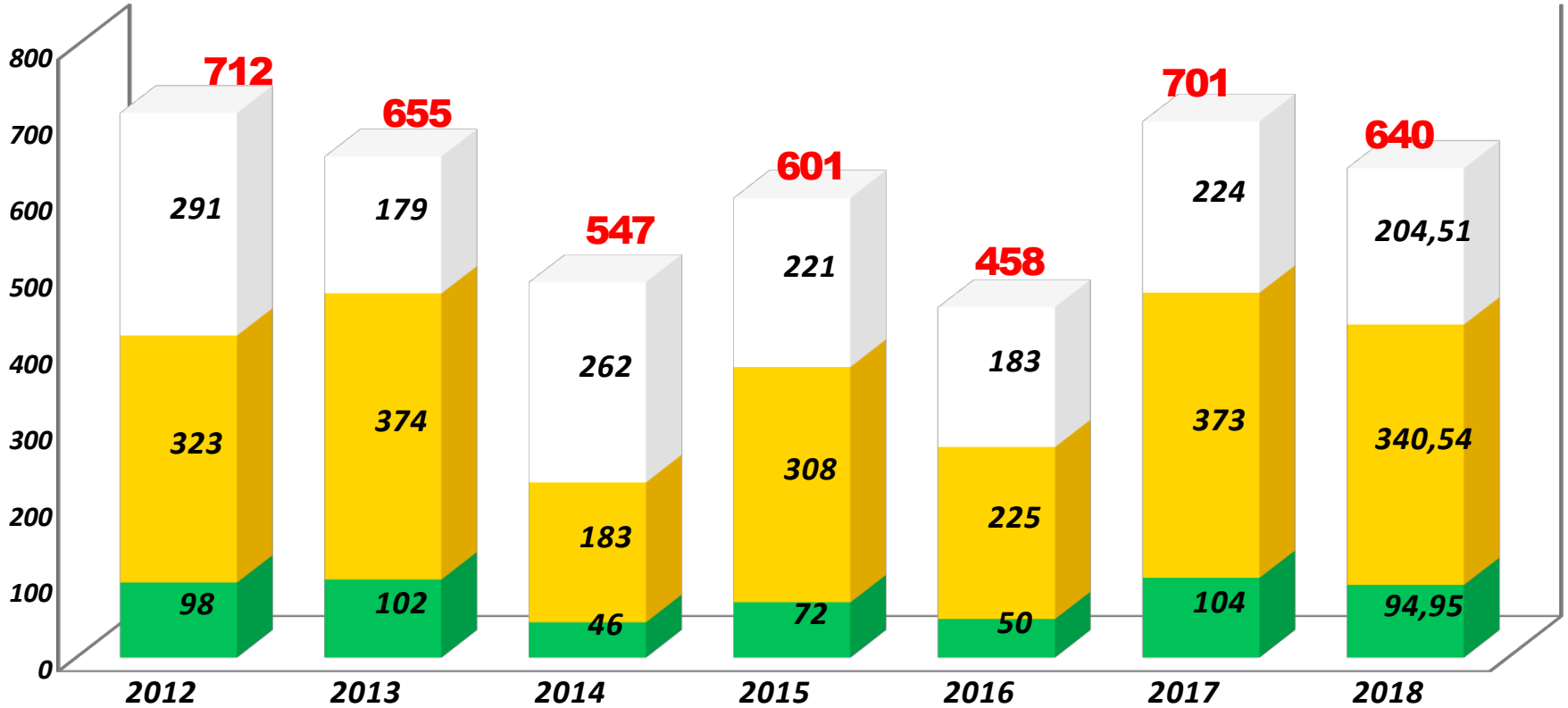
COUNTRY	2013			2014			2015			2016			2017		
	Consumption (MT)	Cons. per capita (kg/year) <sup>1</sup>	Estimated Cons. per capita (kg/year) <sup>2</sup>	Consumption (MT)	Cons. per capita (kg/year) <sup>1</sup>	Estimated Cons. per capita (kg/year) <sup>2</sup>	Consumption (MT)	Cons. per capita (kg/year) <sup>1</sup>	Estimated Cons. per capita (kg/year) <sup>2</sup>	Consumption (MT)	Cons. per capita (kg/year) <sup>1</sup>	Estimated Cons. per capita (kg/year) <sup>2</sup>	Consumption (MT)	Cons. per capita (kg/year) <sup>1</sup>	Estimated Cons. per capita (kg/year) <sup>2</sup>
Italy	88,227	1.459	1.945	79,130	1.328	1.771	89,473	1.496	1.995	78,000	1.312	1.750	83,921	1.416	1.888
Germany	61,676	0.754	1.509	51,252	0.631	1.262	58,615	0.726	1.453	55,572	0.678	1.357	60,640	0.739	1.477
Turkey	65,000	0.889	1.777	60,531	0.798	1.596	40,000	0.508	1.017	60,000	0.755	1.509	50,000	0.616	1.232
France	26,145	0.415	1.661	24,699	0.373	1.492	27,181	0.422	1.688	25,290	0.391	1.563	24,099	0.371	1.485
Poland	8,673	0.227	0.908	7,833	0.206	0.822	11,494	0.298	1.191	3,449	0.090	0.361	11,979	0.314	1.256
Canada	9,596	0.281	0.852	9,504	0.269	0.816	12,652	0.352	1.067	11,331	0.312	0.946	11,647	0.318	0.964
Spain	12,343	0.268	0.536	11,000	0.233	0.466	12,228	0.265	0.530	10,038	0.217	0.433	10,596	0.228	0.457
Russian Fed.	9,168	0.064	0.258	11,217	0.080	0.318	6,200	0.043	0.173	5,479	0.038	0.152	10,595	0.074	0.295
Switzerland	9,737	1.244	1.659	9,651	1.188	1.584	8,607	1.037	1.383	9,206	1.096	1.461	9,608	1.136	1.514
Azerbaijan	5,150	0.569	0.632	1,604	0.170	0.189	7,873	0.807	0.897	9,917	1.020	1.133	6,066	0.617	0.685
Iran	4,500	0.061	0.067	4,500	0.057	0.064	4,355	0.055	0.061	4,560	0.057	0.063	5,775	0.071	0.079
China	2,742	0.002	0.008	2,683	0.002	0.008	4,485	0.003	0.013	3,890	0.003	0.011	5,399	0.004	0.015
USA	6,003	0.019	0.059	4,477	0.014	0.043	2,979	0.009	0.028	6,712	0.021	0.063	5,250	0.016	0.049
Belgium	6,959	0.639	0.852	6,547	0.591	0.787	4,606	0.408	0.544	4,652	0.410	0.546	3,313	0.290	0.386
Brazil	2,385	0.012	0.049	3,040	0.015	0.060	3,044	0.015	0.059	2,635	0.013	0.051	3,095	0.015	0.059
Australia	2,886	0.129	0.344	2,594	0.112	0.298	2,548	0.106	0.283	2,819	0.117	0.354	2,855	0.117	0.354
Austria	2,312	0.276	0.551	2,603	0.306	0.612	2,293	0.268	0.537	2,026	0.233	0.465	2,602	0.299	0.598
Egypt	2,773	0.035	0.141	2,059	0.025	0.099	1,882	0.021	0.082	1,832	0.019	0.077	1,727	0.018	0.071
UK	2,246	0.036	0.109	1,638	0.026	0.077	1,625	0.025	0.076	1,214	0.018	0.056	1,571	0.024	0.072
Israel	1,182	0.155	0.620	1,264	0.158	0.631	996	0.123	0.494	1,116	0.136	0.545	1,434	0.172	0.688
<b>WORLD TOTAL</b>	<b>357,993</b>	<b>0.052</b>		<b>433,270</b>	<b>0.063</b>		<b>380,915</b>	<b>0.053</b>		<b>436,015</b>	<b>0.059</b>		<b>466,594</b>	<b>0.062</b>	

20% ზრდა

# ოლამის თხილთან დაკავშირებული ღირსშესანიშნო საექსპორტო რეგიონები



# კულტურის რეგიონალური განაწილება წლების მიხედვით თურქეთში



**Akçakoca**

**Levant**

**Giresun**

ტონა / ნაჭე ჭანად

ილის წარმოება თურქეთში პირდაპირ დაკავშირებულა რეგიონებში ამინდის პირობების



# ზოგადი მიმოხილვა (საქართველო)

## კულტურის ხარისხი – 2018 კამპანია

- ზუგდიდი, სამეგრელო-სვანეთის რეგიონი, საქართველო (საქართველოს შავი ზღვის სანაპირო რეგიონი)
- თანამედროვე სრულად ინტეგრირებული გადამამუშავებელი საწარმო ქალაქ ზუგდიდში

## ფუნდის ძლიერი მხარეები

- წარმოება : 308 (სეზონის პიკზე)
- ხარისხის მართვა : 8
- ადმინისტრაცია : 31



# თხილის ზოგადი მიმოხილვა საქართველოსთვის

## თხილი ერთი შეხედვით

- ქართლი თხილის წარმოება 120,000 ტონას მიაღწევს 2025 წლამდე (FAOSTAT)
- კლასიფიცირდება სოფლის მეურნეობის სამინისტროს მიერ როგორც
- საკვანძო სექტორი - თხილი სოფლის მეურნეობის ყველაზე დიდი კონტრიბუტორია მშპში
- საქართველოში დაახლოებით 700,000 ფერმერია. აქედან 15-20% თხილის აწარმოებს
- 44 დარეგისტრირებული ექსპორტიორი, შეფასების მიხედვით კი 70-ზე მეტი ექსპორტიორი
- 153 მტეხავი
- მინიმუმ 800-1200 შუამავალი

Source : Olam Crop Survey , Market Estimation

# ზოგადი მიმოხილვა (ოლამ ჯეორჯია – წარმადობა )

## წარმადობა

**წლიური წარმადობა -  
15000 მტ თხილის სატეხი  
წარმადობა წელიწადში  
3000 მტ გადამუშავებული  
სახით მოცულობის  
წარმადობა წელიწადში**

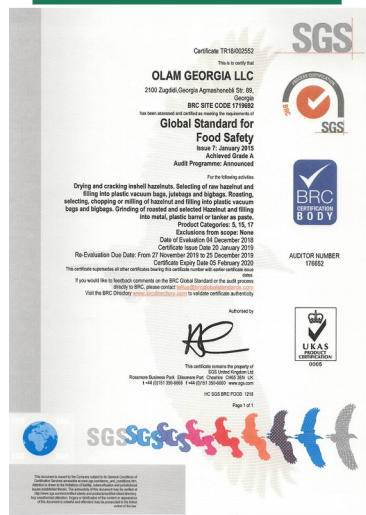


# ზოგადი მიმოხილვა (ოლამ ჯეორჯია – სერტიფიკატები)

## ISO 45001:2018



## BRC : Grade 'A'



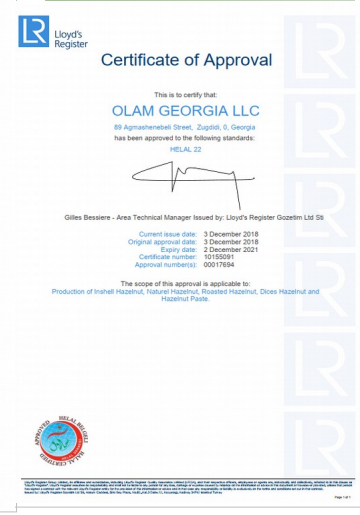
## კომერი



## FSSC 22000



## ჰალალი



ოლამ ჯეორჯია წარმოადგენს საქართველოსი პირველ საკვების ინტერდინენტების მწარმოებელს საქართველოში, რომელმაც მიიღო ISO 45001:2018 სერტიფიკატი და ასევე პირველი კომპანია რომელმაც ყველა სახის ინდუსტრიაში პირველმა მიიღო ISO 45001:2018

# ზოგადი მიმოხილვა (ოლამ ჯეორჯია – პროდუქციის პორფოლიო )



**ბუნებრივი თხილის გული**  
სტანდარტული ზომები 11-13 მმ  
და 13-15 მმ და სხვა კალიბრაციის

შეფუთვა: სტანდარტული და  
შეკვების მიხედვით



**თხილის გული მოხალული**  
სხვადასხვა კალიბრაციის და  
მოხალვის ხარისხის

შეფუთვა: სტანდარტული და  
შეკვების მიხედვით



**თხილის გული ბლანშირებული**  
ბლანშირებული (თეთრი) თხილის  
გული სხვადასხვა კალიბრაციის

შეფუთვა: სტანდარტული და  
შეკვების მიხედვით



**თხილის გულისგან დამზადებული  
პასტა**

პასტა დამზადებული მოხალული  
თხილის გულისგან სხვადასხვა გემოს  
და ფერის

შეფუთვა: სტანდარტული და შეკვების  
მიხედვით  
**დაქუცმაცებული მოხალული თხილის  
გული**

სტანდარტული კალიბრაცია 2-4 მმ, 4-6  
მმ და სხვადასხვა ინდივიდუალური  
ზომის სპექტრის



შეფუთვა: სტანდარტული და შეკვების  
მიხედვით

**თხილის გულისგან დამზადებული  
ფქვილი**

სხვადასხვა ხარისხით მოხალული  
თხილის გულის ფქვილი და სხვადასხვა  
მაცვლების ზომის



შეფუთვა: სტანდარტული და შეკვების  
მიხედვით

