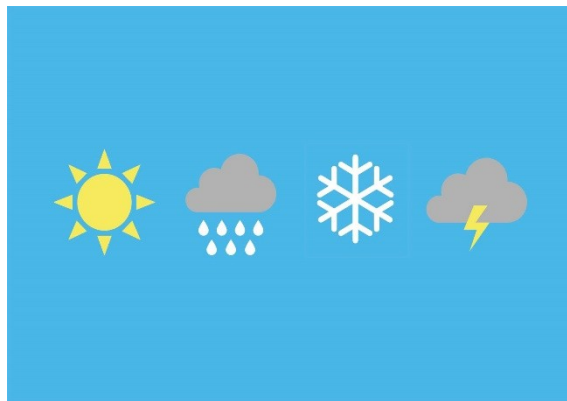


Тепличный бизнес в Грузии и возможности сельского хозяйства



Климатические условия и местоположение

- 80% тепличных хозяйств Грузии расположены в Имеретинском регионе
- Имерети в основном расположен во влажном субтропическом климатическом регионе
- Зимой температура +2, +5 градусов
- Летом +38, + 40 градусов.



Тепличный бизнес в Имерети

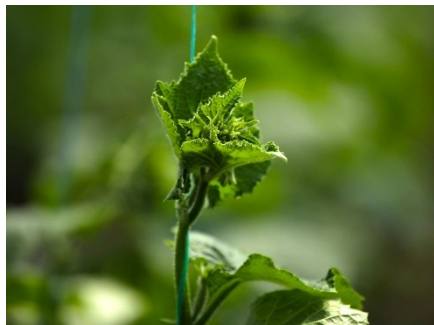
- В этом регионе более 5000 фермеров (средний размер земельного участка- 0.5 га)
- Производится более 40 000 тонн зелени и 100 000 тонн овощей
- Ключевые экспортные рынки: Россия 50 %, Украина 25%, Болгария 5%, Азербайджан 5%, Греция 5%, 10% другие страны



Основные культуры

Октябрь- май:

- кинза
- укроп
- петрушка
- сельдерей
- базилик
- мята
- салат
- зеленый лук



июнь-август:

- Помидоры
- Огурцы
- сладкий перец
- острый перец



Компания Herbia

- Компания была основана в 2006 году
- Расположение: Имерети, Цхалтубо
- Компания имеет 5 га теплиц
- Упаковочный центр
- Собственная дистрибуция
- Первая компания в Грузии со стандартом Global Gap





Преимущества выращивания зелени в Имеретии

- Период выращивания
- Качество
- Низкие затраты (рабочая сила)
- Квалификация сборщиков
- Ограниченное использование пестицидов
- Плодородие почвы

Возможности сельского хозяйства в Грузии

- Импортозамещение на местном рынке (25 000 т зелени и овощей)
- Непрерывная диверсификация экспортных рынков
- Выращивание новых культур (рукола, орегано, розмарин, спаржа и другие)





#52212043